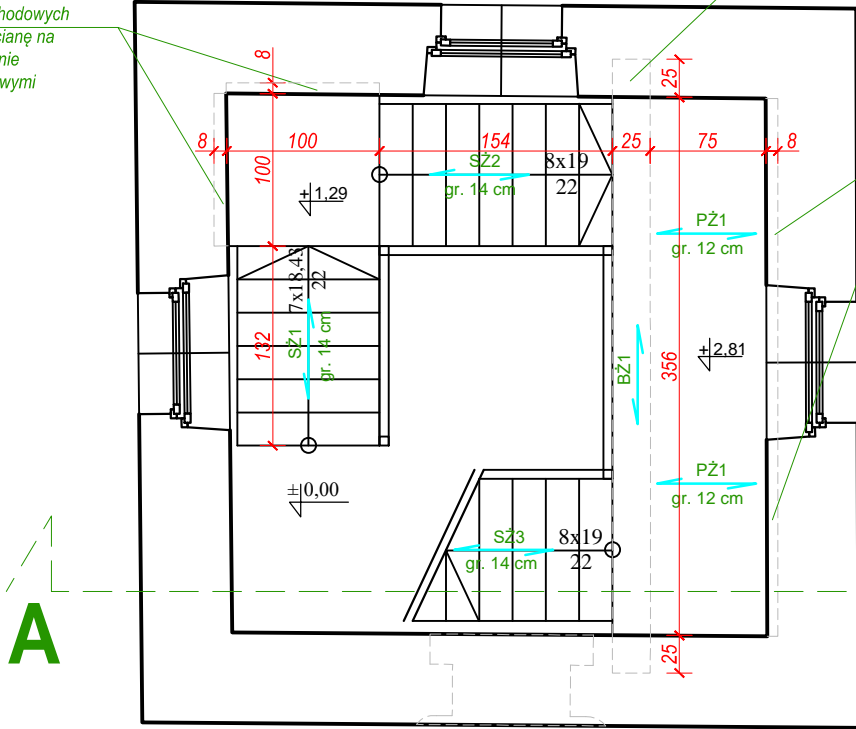


RZUT KONSTRUKCJI KLATKI SCHODOWEJ

(OD PARTERU DO I PIĘTRA)

skala 1:50

Konstrukcję biegów schodowych
wpuścić w istniejącą ścianę na
głębokość 8 cm - zgodnie
z rysunkami szczegółowymi



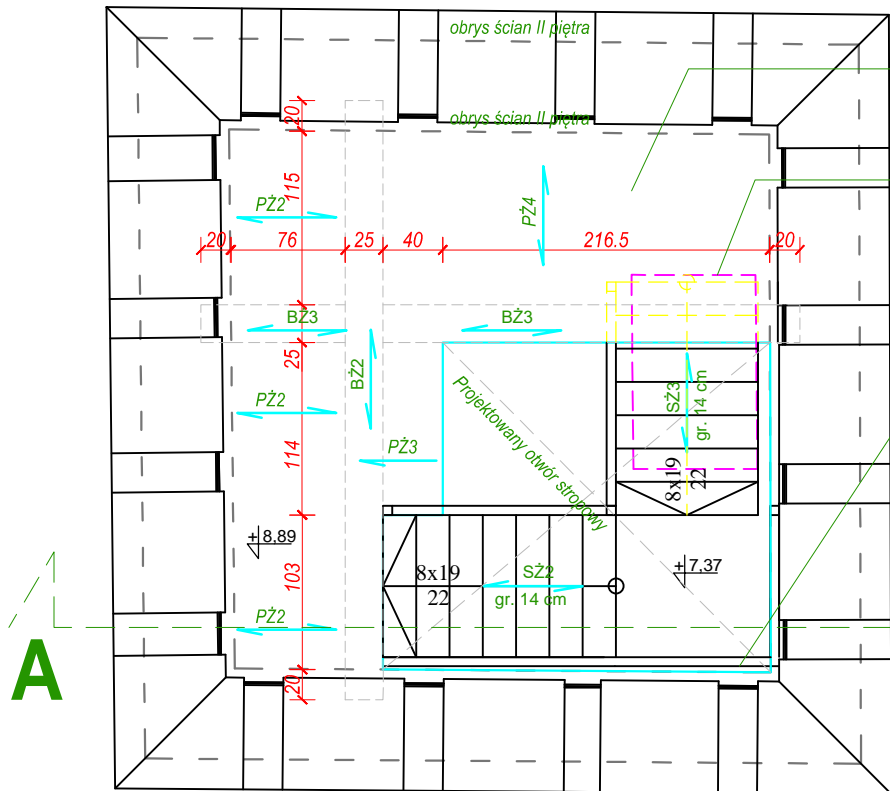
Belkę żelbetową BŻ1 opierać
w wykutych obustronnych gniazdach
ściennych na głębokość 25 cm
i wysokość belki

Konstrukcję płyty podestu PŻ1
wpuścić w istniejącą ścianę
na głębokość 8 cm - zgodnie
z rysunkami szczegółowymi

Wejście do obiektu
w poziomie parteru

RZUT STROPODACHU

skala 1:50



Istniejący stropodach
żelbetowy przeznaczony
do rozbiórki (w całości)

Istniejący otwór stropowy
~82x130 cm

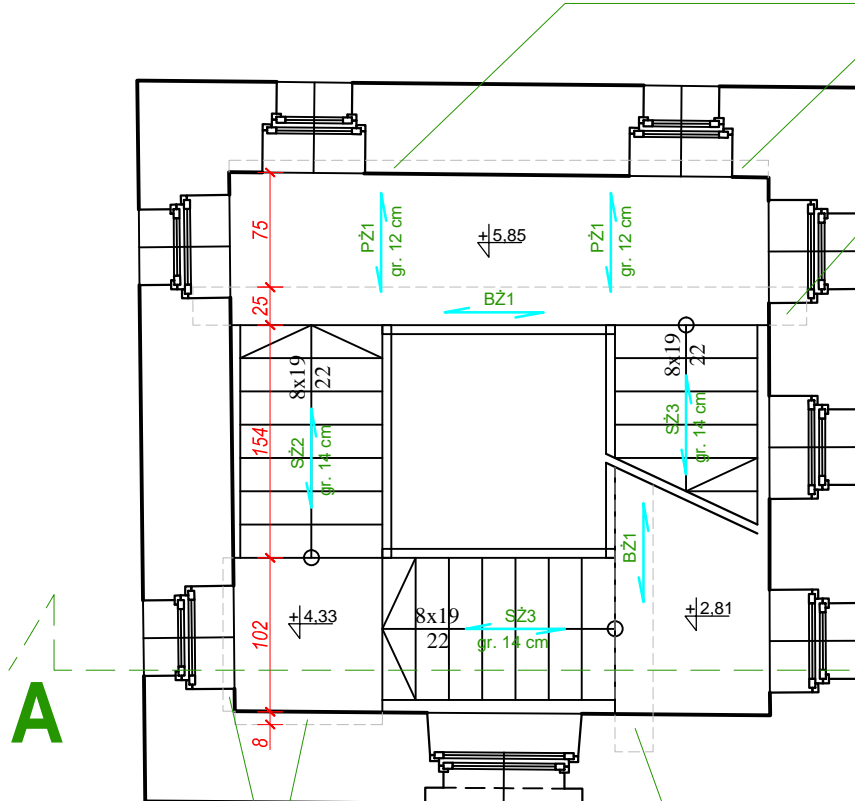
Konstrukcję biegów schodowych
wpuścić w istniejącą ścianę na
głębokość 8 cm - zgodnie
z rysunkami szczegółowymi;
w przypadku kolizji z istniejącym
oknem w ścianę wpuścić krawędzie
projektowanego spocznika
sąsiadujące z oknem

RZUT KONSTRUKCJI KLATKI SCHODOWEJ

(OD I DO II PIĘTRA)

skala 1:50

Konstrukcję płyty podestu PŻ1
wpuścić w istniejącą ścianę
na głębokość 8 cm - zgodnie
z rysunkami szczegółowymi



Belkę żelbetową BŻ1 opierać
w wykutych obustronnych gniazdach
ściennych na głębokość 25 cm
i wysokość belki

Konstrukcję biegów schodowych
wpuścić w istniejącą ścianę na
głębokość 8 cm - zgodnie
z rysunkami szczegółowymi

Belka żelbetowa BŻ1 w poziomie
podestu na rzędnej +2,81 m

ELEMENTY KONSTRUKCJI:

- 1) SŻ1 - schody żelbetowe, płytowe gr. 14 cm, zgodnie z rysunkiem konstrukcji KW-2;
- 2) SŻ2 - schody żelbetowe, płytowe gr. 14 cm, zgodnie z rysunkiem konstrukcji KW-3;
- 3) SŻ1 - schody żelbetowe, płytowe gr. 14 cm, zgodnie z rysunkiem konstrukcji KW-4;
- 4) BŻ1 - belka żelbetowa konstrukcji podestu; 25x25 cm, zgodnie z rysunkiem konstrukcji KW-5;
- 5) BŻ2 - belka żelbetowa konstrukcji stropodachu; 25x30 cm, zgodnie z rysunkiem konstrukcji KW-6;
- 6) BŻ3 - belka żelbetowa (dwuprzęsłowa) konstrukcji stropodachu; 25x25 cm, zgodnie z rysunkiem konstrukcji KW-7;
- 7) PŻ1 - płyta żelbetowa podestu gr. 12 cm, zgodnie z rysunkiem konstrukcji KW-8;
- 8) PŻ2 - płyta żelbetowa stropodachu gr. 12 cm, zgodnie z rysunkiem konstrukcji KW-9;
- 9) PŻ3 - płyta żelbetowa stropodachu gr. 12 cm (wspornikowa), zgodnie z rysunkiem konstrukcji KW-10;
- 10) PŻ4 - płyta żelbetowa stropodachu gr. 12 cm, zgodnie z rysunkiem konstrukcji KW-11;

BETON i STAL ZBROJENIOWA

- elementy betonowe konstrukcji wykonać z betonu C25/30 (B30),
- otulina zbrojenia 30 mm,
- stal zbrojeniowa A-III 34GS (zbrojenie główne),
- A-0 St0S (strzemiona i zbrojenie rozdzielcze),

UWAGI

- rysunek należy rozpatrywać z pozostałymi rysunkami projektowymi oraz z opisem technicznym,
- ewentualne wątpliwości zgłaszać projektantowi,
- przed rozpoczęciem prac wykonawczych podane w projekcie wymiary należy zweryfikować na obiekcie

MBM rok założenia 1989			FIRMA KONSULTINGOWA I PROJEKTOWO-BADAWCZO-BUDOWLANA sp. z o.o. ul. Wybickiego 10/5 51-144 Wrocław PRACOWNIA: ul. Prusa 95/4E 50-316 Wrocław tel/fax 71 729 41 54, kom. 601 643 615, e-mail: mbm.firma@wp.pl , Nr KRS 0000240997		
Zadanie inwestycyjne			Rewitalizacja wieży "Anna" w Parku Zdrojowym im. Henryka Wieniawskiego w Szczawnie-Zdroju		
Adres inwestycji			Szczawno-zdrój, dz. nr 678/2, obręb nr 1		
Inwestor			Uzdrowskowa Gmina Miejska Szczawno-Zdrój ul. T. Kościuszki 17, 58-310 Szczawno-Zdrój		
Stadium			PROJEKT WYKONAWCZY	Branża	KONSTRUKCJA
Nazwa rys.			RZUTY KONSTRUKCJI ŻELBETOWEJ KLATKI SCHODOWEJ		
Autorzy opracowania			Nr uprawnień		Podpis
inż. Marian Persona			103/69/PRN		
mgr inż. Jacek Baliński					
Data	wrzesień 2016 r.	Umowa nr	Skala	1:50	Nr rys. KW-1